

attitude

AUTOMNE 2009

Qualité de vie

www.sodexo.com

**NOUVELLE
FORMULE**

**TOUT SAVOIR SUR
LES PÂTES**

**INGRID
CHAUVIN**
SES SECRETS POUR
MANGER ÉQUILIBRÉ

CUISINE
3 RECETTES
GOURMANDES

PSYCHO
APPRENEZ
À DIRE NON !

**ÉCOLO AU
QUOTIDIEN**
FABRIQUEZ
VOS PRODUITS
MÉNAGERS

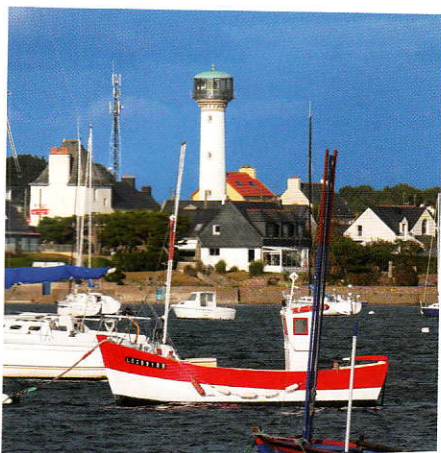
**Travailler
chez Sodexo**
4 pages pour
tout savoir

**Prolonger
l'été...**

N° Magique 32 23 dites "Sodexo"

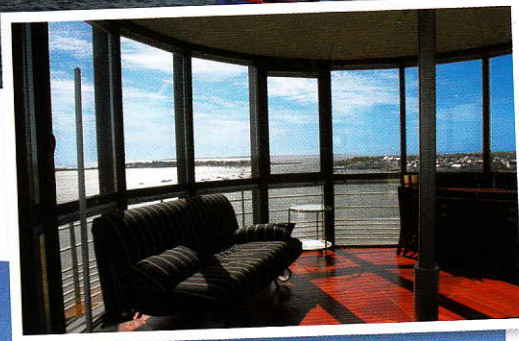
DES DIÉTÉTICIENNES À VOTRE ÉCOUTE (0,34 EUR TTC/MIN)

sodexo



LE PHARE DE KERBEL, DÉSFFECTÉ, S'EST CHANGÉ EN STUDIO AVEC UNE VUE À VOUS COUPER LE SOUFFLE.

PHOTOS: DR



Pratique et confortable, l'hôtel reste malgré tout très conventionnel. Si vous souhaitez sortir des sentiers battus, il existe désormais de nombreux modes d'hébergements originaux qui permettent d'organiser un week-end ou un séjour, en famille ou en amoureux. Du phare sur la côte du Morbihan à la caravane dans les Vosges, en passant par la caravane américaine au cœur de l'Ariège, vous n'avez que l'embaras du choix. Dépaysement assuré... sans quitter l'Hexagone !

NOTRE SÉLECTION

DANS UN PHARE



• **Le décor :** le phare est situé à Riantec, aux portes de la magnifique citadelle de Port-Louis. Vous logerez dans un studio perché à 25 mètres au-dessus de la mer. Ses grandes baies vitrées offrent une vue panoramique sur la côte de Groix, Lorient et la baie de Quiberon. Le logement se compose d'une pièce principale avec un coin cuisine, un canapé-lit et une salle d'eau. Tout est flambant neuf, moderne et confortable. Parfait pour passer une nuit inoubliable en amoureux !

• **Combien ça coûte :** 450€ la nuit (100€ la nuit supplémentaire). Pour les week-ends, il faut réserver des mois à l'avance.

• **Où :** Phare de Kerbel, 71 route de Port-Louis, 56670 Riantec. Tél. 02 97 38 65 61. www.pharedekerbel.com

DANS UN AVION



• **Le décor :** un avion privé rien que pour vous pour passer un week-end ou quelques jours, ça vous tente ? Direction les Vosges. Là, une caravelle vous attend pour une escale originale. Après des années de bons et loyaux services, ce biréacteur s'est posé au milieu d'une prairie surplombant le joli village de Moyenpal. Vous trouverez à bord une kitchenette et un bar dans le cockpit, des lits pour 6 personnes et des sanitaires dans les cabines.

• **Combien ça coûte :** 100€ la nuit pour deux, 16€ de plus par personne supplémentaire.

• **Où :** La Ferme, 15 côte de Hardémont, 88240 La Chapelle-aux-Bois. Tél. 03 29 30 11 79.

<http://nuitsinsolites.com/caravelle.htm>

DANS UNE CARAVANE US



• **Le décor :** dépaysement assuré avec ces neuf caravanes « Airstream » des années 50 à 70 tout droit venues des États-Unis. Ces drôles de roulottes en acier sont décorées avec des meubles d'époque et équipées de kitchenette et de salle d'eau. Une petite terrasse, avec chaises longues et barbecue, permet de profiter de la vue imprenable sur les Pyrénées.

• **Combien ça coûte :** de 90 à 120€ la nuit (tarif dégressif pour plusieurs nuits).

• **Où :** Belrepayre Airstream, 09500 Manses.

Tél. 05 61 68 11 99. www.airstream europe.com